



# 产品规格书

全彩控制卡 HD-A30/A30+

V3.0 20170901

## 系统概述

HD- A30/A30+异步级联控制系统是针对小间距 LED 广告屏推出的一款可远程控制、脱机播放高清视频的 LED 控制系统。包括异步发送卡 HD- A30/A30+、接收卡 R500/R501 和控制软件 HDPlayer 三部分。

A30/A30+实现视频播放、节目存储、参数设置等功能。同时，A30 自身也能当接收卡用，使整个系统节省一张接收卡。

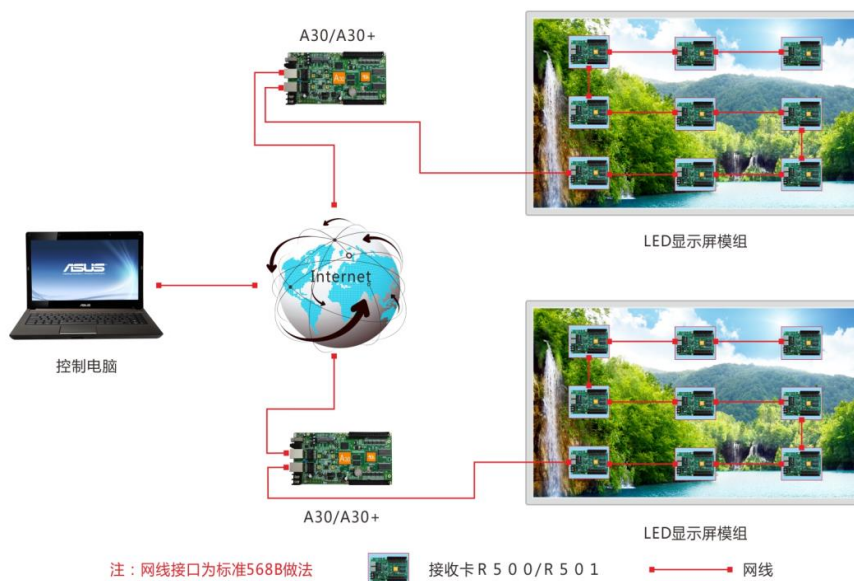
R500/R501 是灰度科技配套的接收卡，实现 LED 屏的扫描显示。同时，A30+也支持灵星雨和卡莱特新一代控制卡。

用户通过 HDPlayer 完成显示屏的参数设置和节目编辑、发送。

## 配置列表

产品名称	型号	功能
异步级联卡	HD-A30/A30+	异步核心控制板，具体存储功能。
接收卡	R500/R501	连接屏体，将节目显示到 LED 屏上。
控制软件	HDPlayer	屏幕参数设置、编辑节目、发送节目等。
配件		HUB 板、网线、U 盘等。

## 应用场景



多个屏—通过互联网统一管理



只有 1 个屏—通过网线直接连接控制

注：每个屏幕只需一个 A30/A30+卡，接收卡数量由屏幕大小而定。

## 方案特点

- 1) 兼容户内户外全彩和单双色模组；
- 2) 支持视频播放、图片和文本特效；
- 3) 支持 0-65536 级灰度；
- 4) 支持 U 盘无限扩容节目，即插即播；
- 5) 标配双声道立体声输出；
- 6) 无需 IP 设置，自动识别；
- 7) 网络集群管理，互联网、3G 远程管理。

## 系统功能列表

灰度等级	支持 0-65536 可调
节目更新	直连电脑、局域网、公网、U 盘、移动硬盘

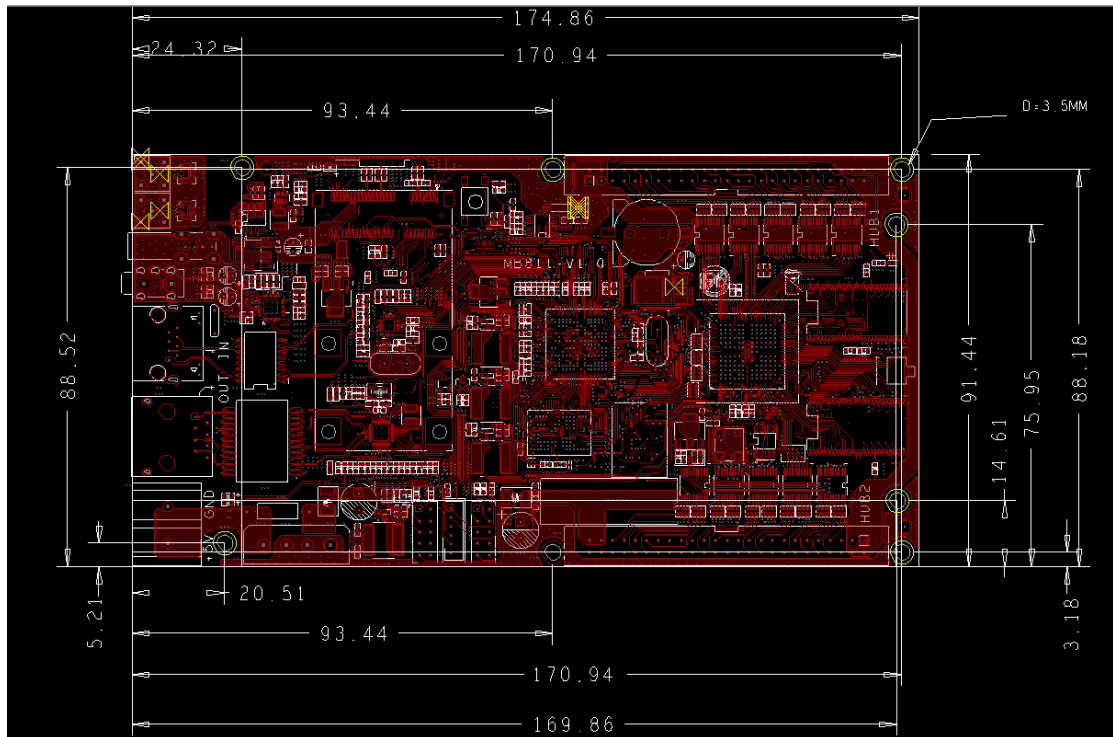
基本功能	支持视频、图片、Gif 动画、文本、office 文档、时钟、计时等基本功能； 支持遥控、温度、湿度、亮度等扩展功能
视频功能	支持视频硬件解码，直接发送，无需转码等待； 支持 AVI、WMV、RMVB、MP4、3GP、ASF、MPG、FLV、F4V、MKV、MOV、DAT、VOB、TRP、TS、WEBM 等所有常见格式
图片格式	支持 BMP、GIF、JPG、JPEG、PNG、PBM、PGM、PPM、XPM、XBM 等
文 本	支持文字编辑、图片插入，同时还支持 word、txt、rtf、html 等文本直接导入
文 档	支持 DOC、DOCX、XLSX、XLS、PPT、PPTX 等 Office2007 文档格式
时 钟	支持模拟时钟、数字时钟和多种表盘时钟功能
音频输出	标配双声道立体声输出
存贮容量	板载 Flash 4GB 。 同时支持用户用 U 盘进行扩容
通讯类型	千兆网口；互联网、局域网组网
时钟功能	1、支持万年历、模拟时钟、农历 2、正计时、倒计时显示 3、显示字体、字号、颜色、位置等可以任意设定 4、支持多时区显示
扩展设备	温度、湿度、遥控、光敏等传感器
自动开关屏	支持定时开关机
亮度调节	支持三种亮度调节模式

## 选型参考表

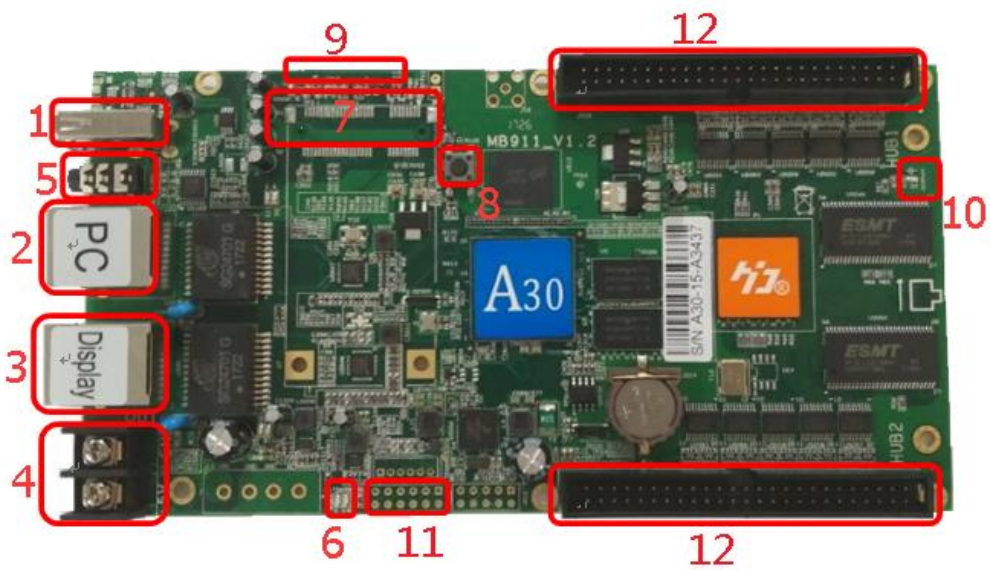
型号	控制范围（宽*高）
<b>HD-A30</b>	1024*512 (自身能当接收卡)
<b>HD-A30+</b>	1024*512 ， 2048*256 ， 512*1024 (自身不能当接收卡)
<b>R500</b>	推荐：256*256
<b>R501</b>	推荐：256*256

## 尺寸图

HD- A30/A30+尺寸图如下:



## 外观说明

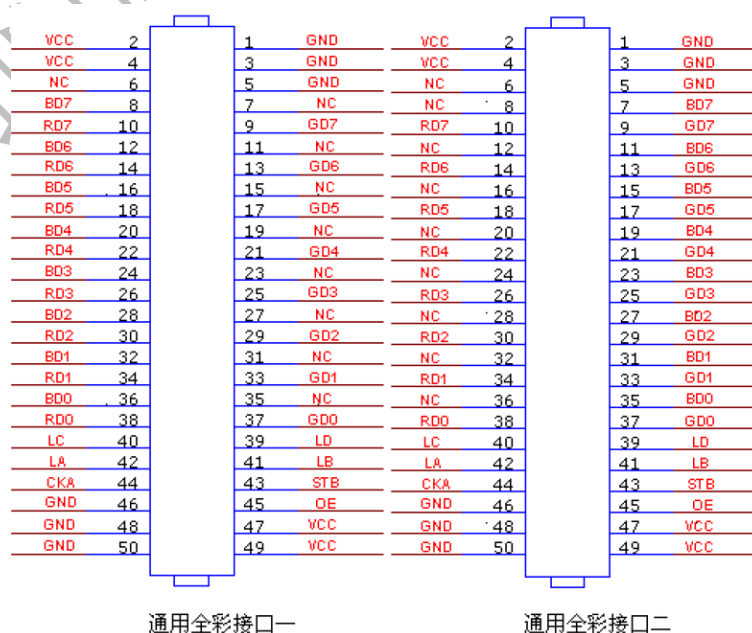


①: USB 接口, 连接 USB 设备, 如: U 盘, 移动硬盘等;



- ②：输入网口，1000M 网口，正常工作状态是 D13 绿色灯常亮，D9 绿色灯闪烁；
- ③：输出网口，1000M 网口，正常工作状态是 D11 绿色灯常亮，D2 绿色灯闪烁；
- ④：电源接口，2PIN 电源端子，与 5V 电源相连；
- ⑤：音频输出接口，标配双声道立体声输出；
- ⑥：电源灯—D4 绿色灯正常工作状态是常亮，运行灯—D17 绿色灯正常工作状态是闪烁；
- ⑦：3G 模块接口；
- ⑧：测试键，调屏过后，每按一下，依次出现红、绿、蓝、白、斜线测试；（卡上保存的配置参数和屏幕匹配后，再拔掉网线，此时按测试键才起效。）
- ⑨：背面的 SIM 卡座，插入 3G/4G 电话卡，用于 3G/4G 互联网方案；
- ⑩：显示灯--D7 绿色灯正常工作状态是闪烁；
- ⑪：J11 支持焊接传感器盒，亮度传感器，温度传感器
- ⑫：50PIN 排针，连接 HUB 板，通过 HUB 与各种屏体接口连接。注意：A30+ 无此接口。支持 “RGBR” 并行数据 16 组。

## 接口定义



## 技术参数

---

	最小值	典型值	最大值
额定电压 (V)	4.2	5.0	5.5
存储温度(°C)	-40	25	105
工作环境温度(°C)	-40	25	80
工作环境湿度(%)	0.0	30	95

## 注意事项

---

- 1) 为保证控制卡在正常运行中的时间存储, 请确保控制卡上的电池正常未松落;
- 2) 为确保系统的长期稳定运行, 请尽量使用标准的 5V 电源电压供电。